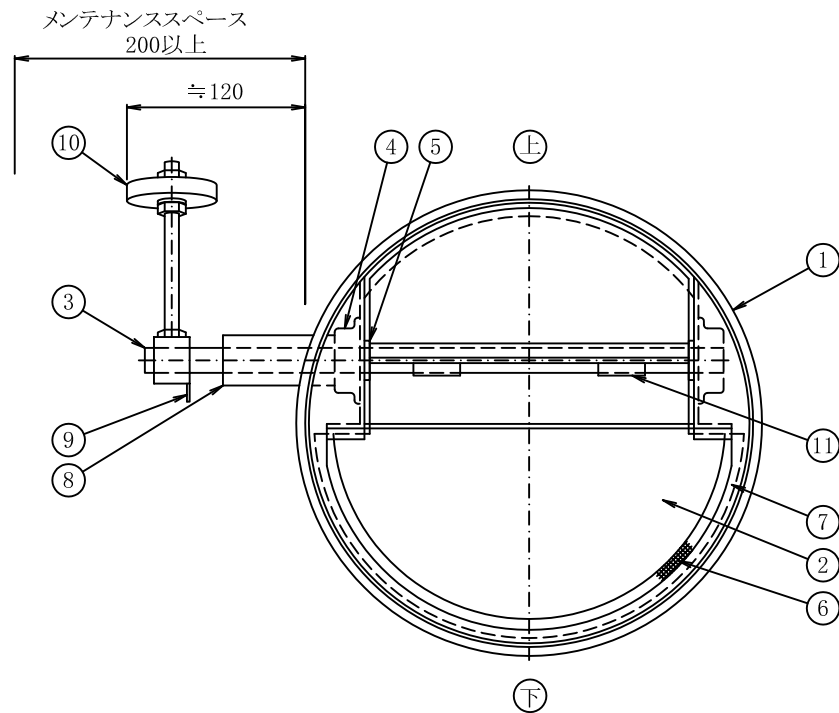


← 空気流

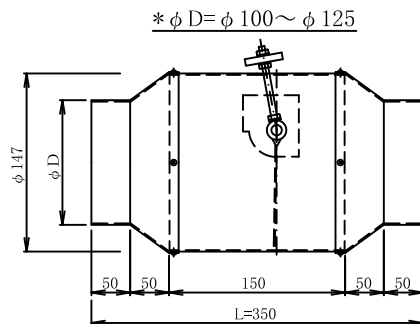


〈主仕様〉

1. 本図は水平ダクト取付用です、取付時、上下方向や角度等注意して取付下さい。縦ダクトに取付の場合は注文時ご指示下さい。
2. 表面処理: マリンシルバー塗装仕上げ

※全長L寸法

- φ 100 ~ φ 125: L=350 (右図参照)
- φ 150 ~ φ 250: L=250
- φ 275 ~ φ 300: L=300
- φ 325 ~ φ 400: L=350



11	軸補強板	溶融亜鉛めっき鋼板	SGHC JIS G 3302	(φ 325以上に取付)
10	バランスウエイト	溶融亜鉛めっき鋼板	SGHC JIS G 3302	
9	指針	冷間圧延鋼板	SPCC JIS G 3141	Ep-Fe/Zn
8	保護管	機械構造用炭素鋼鋼管	STKM JIS G 3445	Ep-Fe/Zn
7	ストッパー	溶融亜鉛めっき鋼板	SGHC JIS G 3302	
6	緩衝材	エチレン系スポンジ(EPT)		
5	スペーサ	ステンレス鋼板	SUS304 JIS G 4304	
4	軸受	ボールベアリング		
3	軸	みがき棒鋼	SGD400 JIS G 3123	Ep-Fe/Zn φ 13
2	可動羽根	溶融亜鉛めっき鋼板	SGHC JIS G 3302	t1.2(φ 325以上はt1.6)
1	ケーシング	溶融亜鉛めっき鋼板	SGHC JIS G 3302	t1.6
番号	名称	材質		備考

チャッキダンパー

(円) CD 高圧1型

円型 差込式(φ 100~φ 400)

高圧1ダクト仕様

尺度	日付	製図
N.T.S	10.4.14	



株式会社 三功工業所

承認

検図

番

番

番

番

番

番

番

番

番

番

番

番

番

R-C06Q550