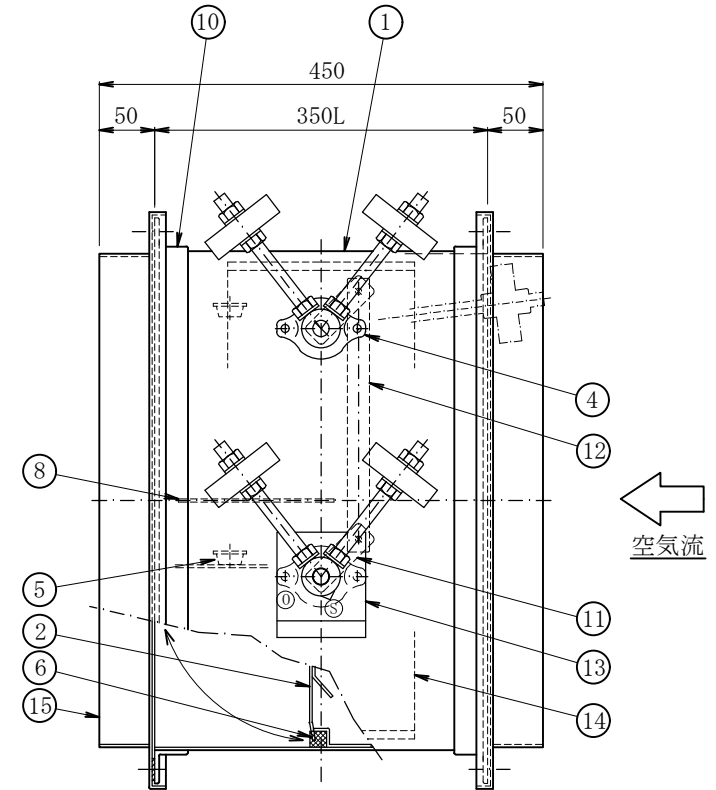


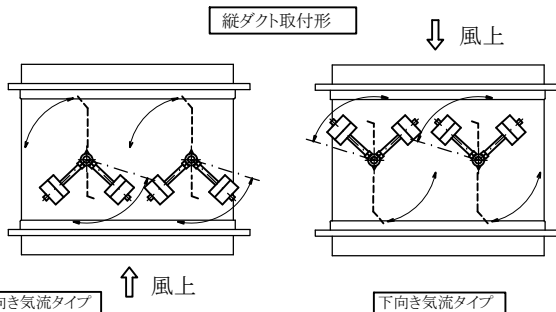
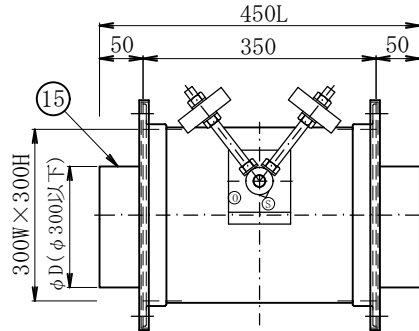
水平ダクト形
(羽根開放状態)



〈仕様〉

- ご使用圧力は別途お打合せです。
- 表面処理: マリンシルバー塗装仕上げ。
- 本図は水平気流用です、縦管ダクトの場合ご指示下さい。
- 標準は最小寸法 φ 300です。(右図参照ください。)

※ φ 300以下の場合
本体サイズ300WHとなります。



本図は例です、サイズ等により形状は変わります。

15	接続単管	熔融亜鉛めっき鋼板	SGHC JIS G 3302	t1.6(ガスケット付)
14	保護カバー	熔融亜鉛めっき鋼板	SGHC JIS G 3302	
13	開度表示	熔融亜鉛めっき鋼板	SGHC JIS G 3302	
12	連結板	ステンレス鋼板	SUS304 JIS G 4304	
11	連結金具	ステンレス鋼板	SUS304 JIS G 4304	
10	フランジ	一般構造用圧延鋼材	SS400 JIS G 3101	
9	バランスウエイト	一般構造用圧延鋼材	SS400 JIS G 3101	Ep-Fe/Zn
8	気流ガイド	熔融亜鉛めっき鋼板	SGHC JIS G 3302	
7	スペーサ	銅合金棒	C3602BD JIS H 3250	
6	ガスケット	ポリエチレンフォーム		
5	ストッパー	ネオプレンゴム		
4	軸受	ボールベアリング		ユニット形
3	軸	みがき棒鋼	SGD400 JIS G 3123	Ep-Fe/Zn φ 15
2	可動羽根	熔融亜鉛めっき鋼板	SGHC JIS G 3302	t1.6
1	ケーシング	熔融亜鉛めっき鋼板	SGHC JIS G 3302	t1.6
番号	名称	材質		備考

チャッキダンパー (角円) CD 高圧2型
角円型 外連結 差込式 高圧2ダクト仕様

尺度 日付 製図
N. T. S 04. 2. 23 窪田



株式会社 三功工業所



承認



検図



図番

R-C09K440