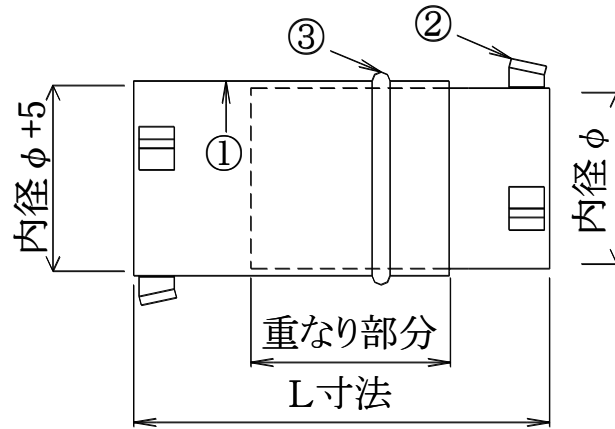


梁04型(1.6t)スライドスリーブ

★ご注文の際L寸法は梁幅を記入して下さい★

- ① ケーシング垂鉛めっき鋼板 (1.6t)
- ② 釘ピース
- ③ 補強リブ

- ・製作基準 85Φ・100Φ～550Φ(25ピッチが標準です)
- ・塗装は内側溶接部のみマリンシルバー補修です。
- ・標準製品以外は打合せください。
- ・コンクリート打ち込み前に現地ににて補強してください。



04型の重ねり寸法・縮めた時のL寸法表

梁幅 mm	200φ以下		225φ～300φ		325φ～550φ	
	縮めた時のL寸法	重ねり寸法	縮めた時のL寸法	重ねり寸法	縮めた時のL寸法	重ねり寸法
300～340mm	250mm	60mm	270mm	100mm	290mm	140mm
341～440mm	300mm	60mm	320mm	100mm	340mm	140mm
441～520mm	340mm	60mm	360mm	100mm	380mm	140mm
521～620mm	390mm	60mm	410mm	100mm	430mm	140mm
621～700mm	430mm	60mm	450mm	100mm	490mm	180mm
701～800mm	500mm	100mm	520mm	140mm		
801～900mm	550mm	100mm	570mm	140mm		
901～1000mm	600mm	100mm	620mm	140mm		
1001～1100mm	650mm	100mm				