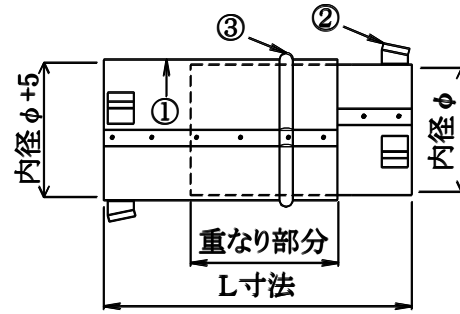


梁P4型(1.2t)スライドスリーブ

★ご注文の際L寸法は梁幅を記入して下さい★

- ① ケーシング垂鉛めつき鋼板 (1.2t)
- ② 釘ピース
- ③ 補強リブ

- ・製作基準 85φ・100φ～300φ(25ピッチが標準です)
- ・下表範囲外は04型(1.6t)となります
- ・塗装は内側溶接部のみマリンシルバー補修です。
- ・標準製品以外は打合せください。
- ・コンクリート打ち込み前に現地にて補強してください。



P4型の重なり寸法・縮めた時のL寸法表

梁幅(L寸法)mm	200φ以下		225φ～300φ	
	縮めた時のL寸法	重なり寸法	縮めた時のL寸法	重なり寸法
300～340mm	250mm	60mm	270mm	100mm
341～440mm	300mm	60mm	320mm	100mm
441～520mm	340mm	60mm	360mm	100mm
521～620mm	390mm	60mm	410mm	100mm
621～700mm	430mm	60mm	450mm	100mm
701～850mm	530mm	100mm		

