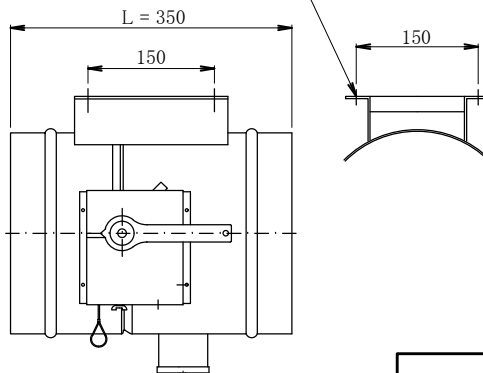


φ 325 ~ φ 350  
(4本吊り形)

4-φ 11



<主仕様>

- ・L寸法は350mm、有効250mmが標準です。
- ・溶接加工部マリンシルバー補修。
- ・閉鎖装置の仕様等は別紙技術資料を参照ください。
- \* 1. 吊金具はφ 300以下は2点吊り、φ 325以上は4点吊りです。
- \* 2. φ 125以下の場合検査口は閉鎖装置の反対側につきます。

<注意事項>

低圧仕様(静圧500Pa以下)を超えるダクトや送風機の直近にダンパーを取付ける場合は製作仕様が変わります、弊社と打合せをお願いします。

8	自動閉鎖装置	熔融亜鉛めっき鋼板	SGHC JIS G 3302	S-742BF
7	架台	熔融亜鉛めっき鋼板	SGHC JIS G 3302	
6	検査口	熔融亜鉛めっき鋼板	SGHC JIS G 3302	*2
5	吊金具	熔融亜鉛めっき鋼板	SGHC JIS G 3302	*1
4	軸受	銅合金棒	C3602BD JIS H 3250	
3	軸	みがき棒鋼	SGD400 JIS G 3123	Ep-Fe/Zn φ 13
2	可動羽根	熔融亜鉛めっき鋼板	SGHC JIS G 3302	t1.6
1	ケーシング	熔融亜鉛めっき鋼板	SGHC JIS G 3302	t1.6
番号	名称	材 質		備 考

防煙ダンパー		(円) SD (手動復帰式)		尺度	日付	製図
円型 差込式 (φ 100 ~ φ 350)		低圧ダクト仕様		N.T.S	21.3.24	鈴木
株式会社 三功工業所		承認	検図	小玉	図番	
				R-F02X773		