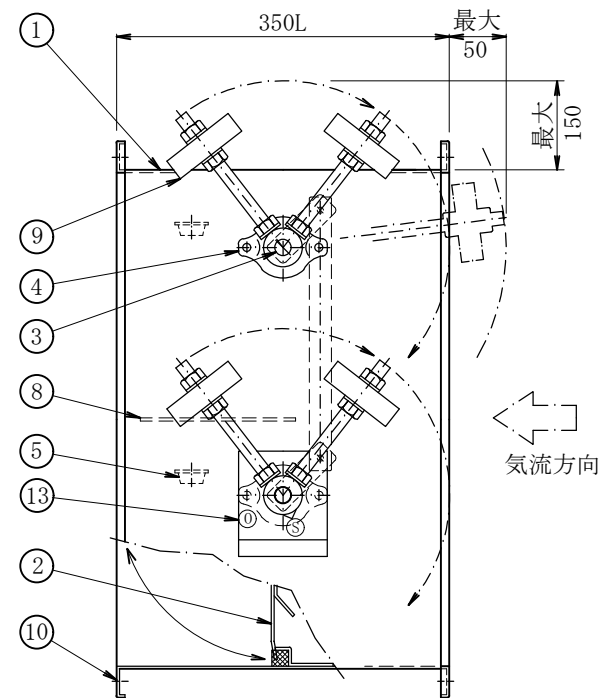
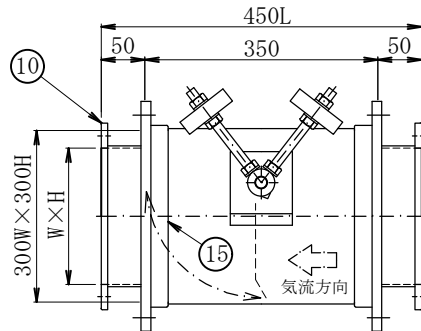


水平ダクト形



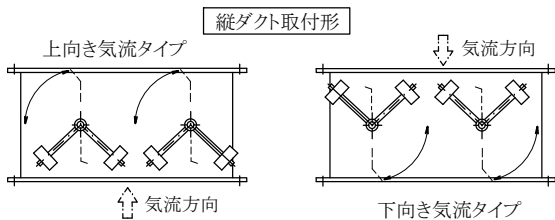
大形の場合
Wサイズが1200を超えた場合
両側ウエイト取付形となります。
メンテナンススペースを両側に設けてください。

※300W×300H未満の場合
接続フランジ形となります。



〈仕様〉

- W=1201mm以上はバランスが両側に付きます。
- 表面処理: マリンシルバー塗装仕上げ。
- 本図は水平ダクト用です、縦ダクトの場合ご指示下さい。
- 標準は最小寸法300WHです。(右図参照ください。)



15	フランジ	一般構造用圧延鋼材	SS400 JIS G 3101	※300W×300H未満の場合
14	保護カバー	溶融亜鉛めっき鋼板	SGHC JIS G 3302	
13	開度表示	溶融亜鉛めっき鋼板	SGHC JIS G 3302	
12	連結板	ステンレス鋼板	SUS304 JIS G 4304	
11	連結金具	ステンレス鋼板	SUS304 JIS G 4304	
10	共板式接合	溶融亜鉛めっき鋼板	SGHC JIS G 3302	共板コーナー金具
9	バランスウエイト	一般構造用圧延鋼材	SS400 JIS G 3101	Ep-Fe/Zn
8	気流ガイド	溶融亜鉛めっき鋼板	SGHC JIS G 3302	
7	スペーサ	ステンレス鋼棒	SUS304 JIS G 4318	
6	緩衝材(閉)	ポリエチレンフォーム		
5	緩衝材(開)	ネオプレンゴム		
4	軸受	ボールベアリング		ユニット形
3	軸	みがき棒鋼	SGD400 JIS G 3123	Ep-Fe/Zn φ15
2	可動羽根	溶融亜鉛めっき鋼板	SGHC JIS G 3302	t1.6
1	ケーシング	溶融亜鉛めっき鋼板	SGHC JIS G 3302	t1.6
番号	名称	材 質		備 考

チャッキダンパー		(角) CD 高圧2型		尺 度	日 付	製 図
角型 外連結 共板式		高圧2ダ外仕様		N. T. S.	10.6.4	機
株式会社	三功工業所	承認	検 図	小 玉	図 番	R-C09Q656